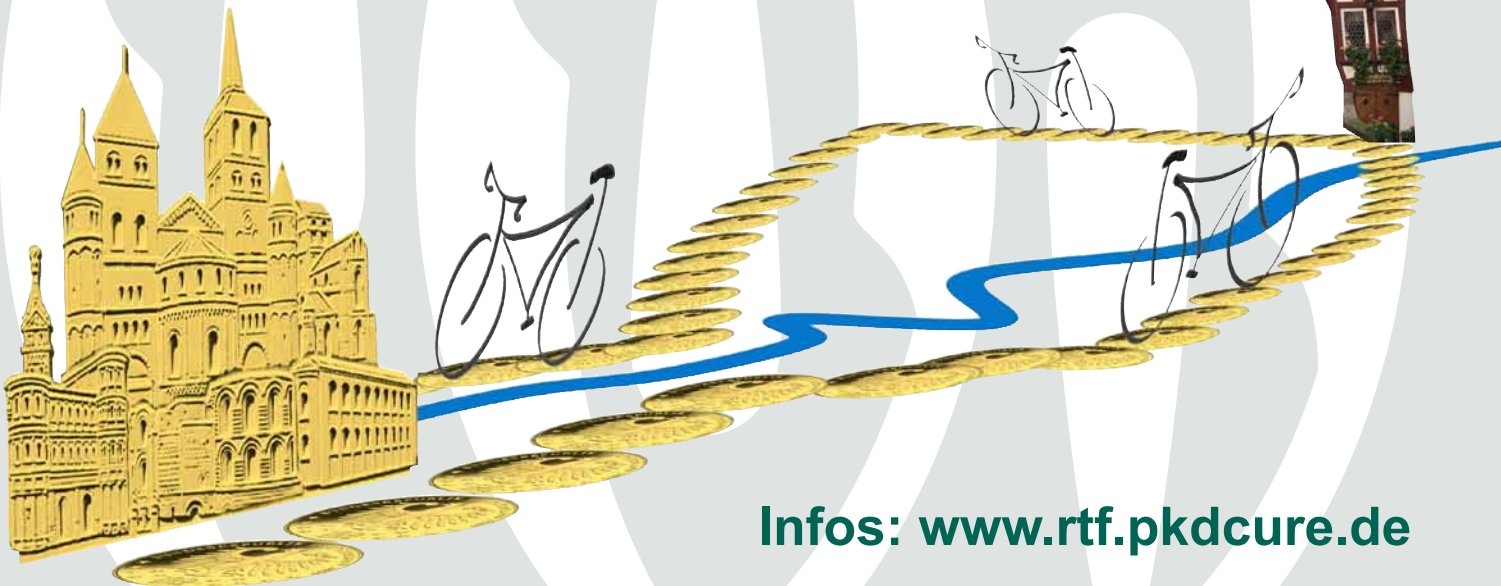


Benefiz-Rad-Tour

4. September 2010



Die Veranstaltung wird durch die Schirmfrau Malu Dreyer, Ministerin für Arbeit, Soziales, Gesundheit, Familie und Frauen Rheinland-Pfalz, unterstützt.



Infos: www.rtf.pkdcure.de



www.schwalbe-trier.de

RV Schwalbe Trier 1932 e.V.

Rennsport – Mountainbike – Breitensport

Der RV Schwalbe Trier e.V. veranstaltet die
Rundfahrt im Moselland ab Trier über Schweich, Neumagen-Dhron, Bernkastel-Kues, Hetzerath, Schweich nach Trier (111 km)
für die Unterstützung von Kindern mit Zystennieren über den Verein

PKD

Familiäre Zystennieren e.V.
Selbsthilfe – Prävention – Forschung



genzyme

