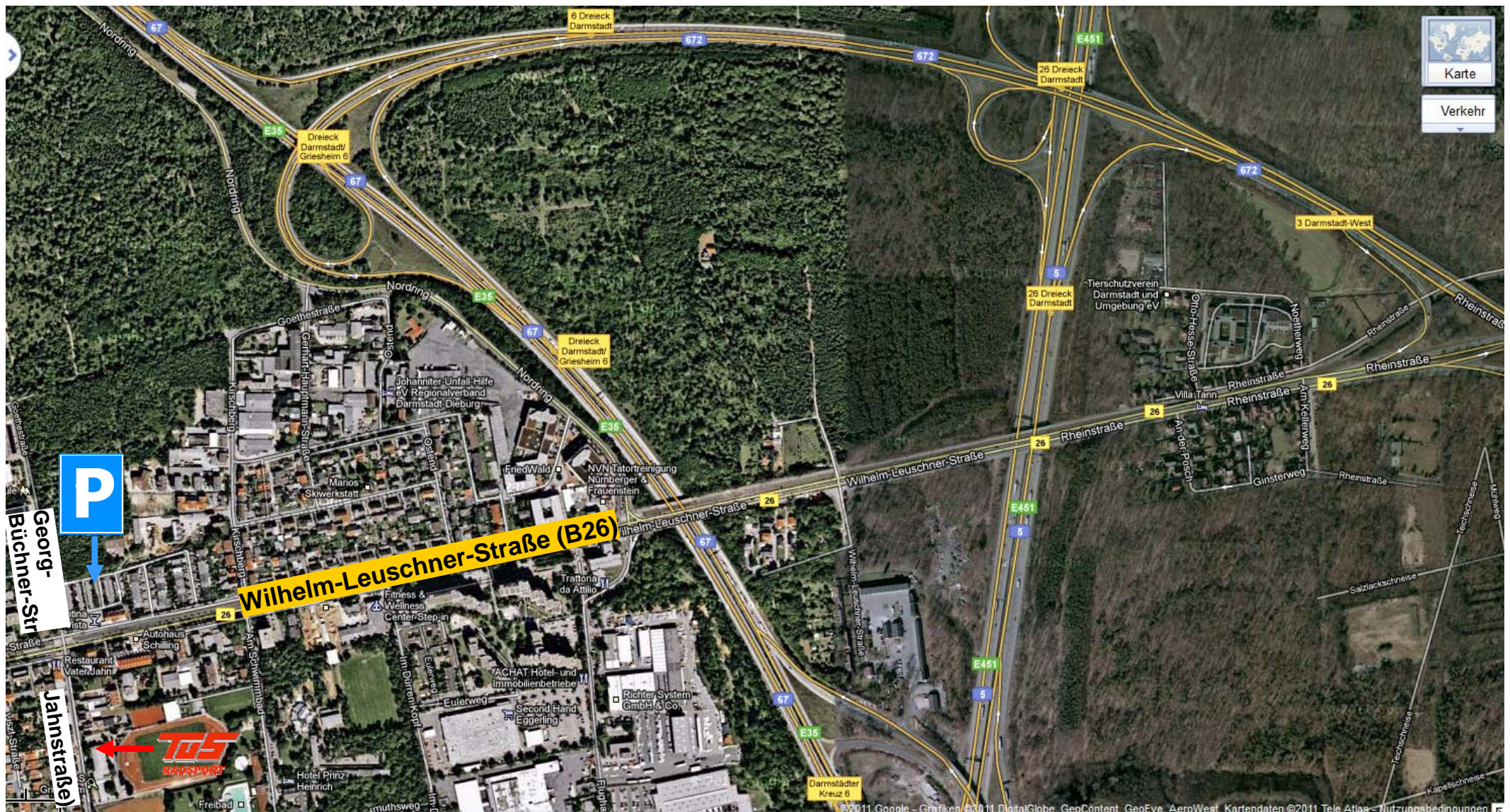


Anreise zum und Parken beim Startplatz zur PKD-Radtour 2011



Anreise: aus Nord oder Süd über A5 und A67 am Darmstädter Kreuz Richtung Griesheim abfahren auf die B26 nach Westen, aus Osten B26 durch Darmstadt Richtung Griesheim. Die B26 überquert dann die A5 und danach die A67. Weiter immer parallel zu den Straßenbahnschienen auf der Wilhelm-Leuschner-Straße in Richtung Innenstadt Griesheim; an der 4. Ampel nach den Brücken über die Autobahnen rechts ab (in die Georg-Büchner-Str.; an dieser Kreuzung links ist die Jahnstraße zum TuS-Gelände).

Parken: an der Georg-Büchner-Str. befindet sich bald nach dem Verlassen der Wilhelm-Leuschner-Straße ein Großparkplatz auf der rechten Seite. Von dort sind es etwa 300 m bis zum Startplatz auf dem TuS-Gelände in der Jahnstr. 20 Richtung Süden über die Wilhelm-Leuschner-Straße.